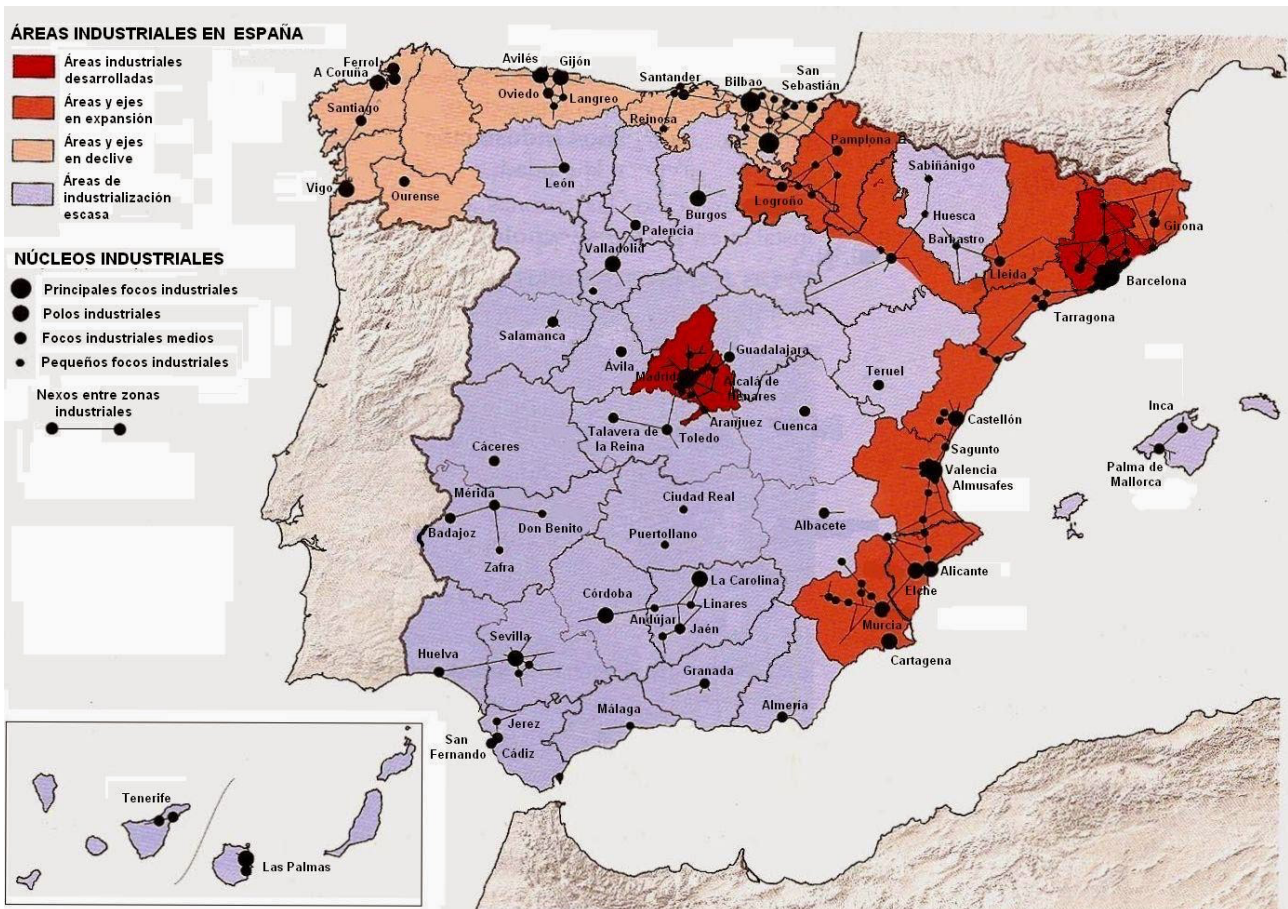
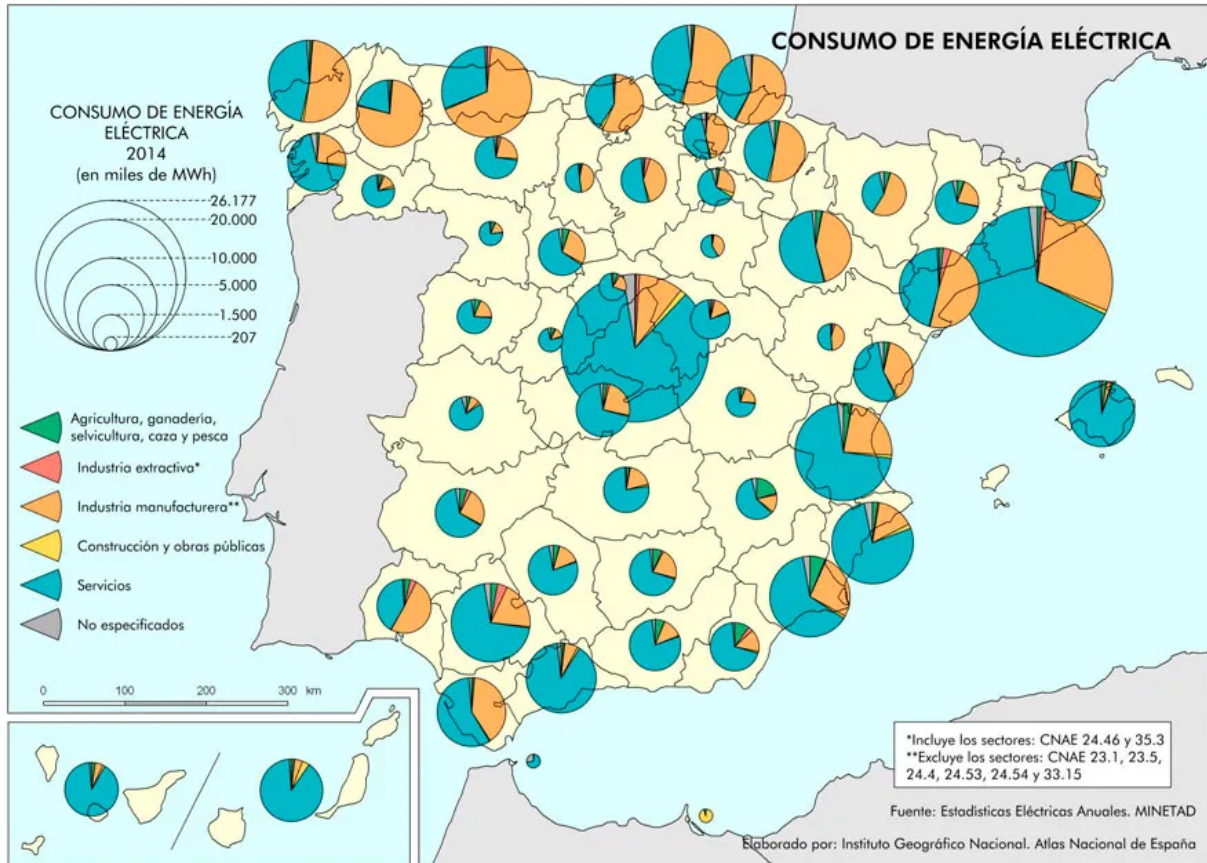


En el mapa adjunto están representadas las áreas industriales de España. Usando como referencia dicho mapa conteste a las preguntas siguientes:

- Identifica cuales son los principales focos industriales de España
- Identifica los principales ejes de desarrollo industrial en España.
- Identifica cuales son las áreas industriales en declive
- Explica cuales son los factores que condicionan esta distribución de los espacios industriales



El mapa representa el consumo de energía eléctrica en España en 2014 por provincias. Analice y conteste a las preguntas.



Pautas: miramos el mapa, leemos la leyenda (los círculos representa la cantidad: los miles de Mw/h que se consumen y los colores en qué se consume electricidad). Leemos las preguntas hasta entenderlas.

1. Escribe el **nombre de las Comunidades Autónomas** que consumen mayor energía. Hasta 0,5 puntos: **evitamos errores y vamos a lo seguro**.
2. Escribe el nombre de las **siete provincias** que **más energía consumen en industria**. Hasta 0,5 puntos.

Las palabras claves son las remarcadas en **negrita**/ nos fijamos en los colores naranja y rojo y en el tamaño del círculo/ **respondemos por orden de importancia**.

3. Analice y comente las diferencias en el consumo de energía eléctrica entre provincias españolas en el 2014 (hasta 1 punto).

Para responder debemos leer con atención la información que recoge el mapa, las leyendas (círculos, colores) y su distribución territorial. En esta pregunta se valora la capacidad de análisis de lo representado.

4. Explica las causas del desigual consumo energético que existe en España y la relación con la localización y la distribución industria.

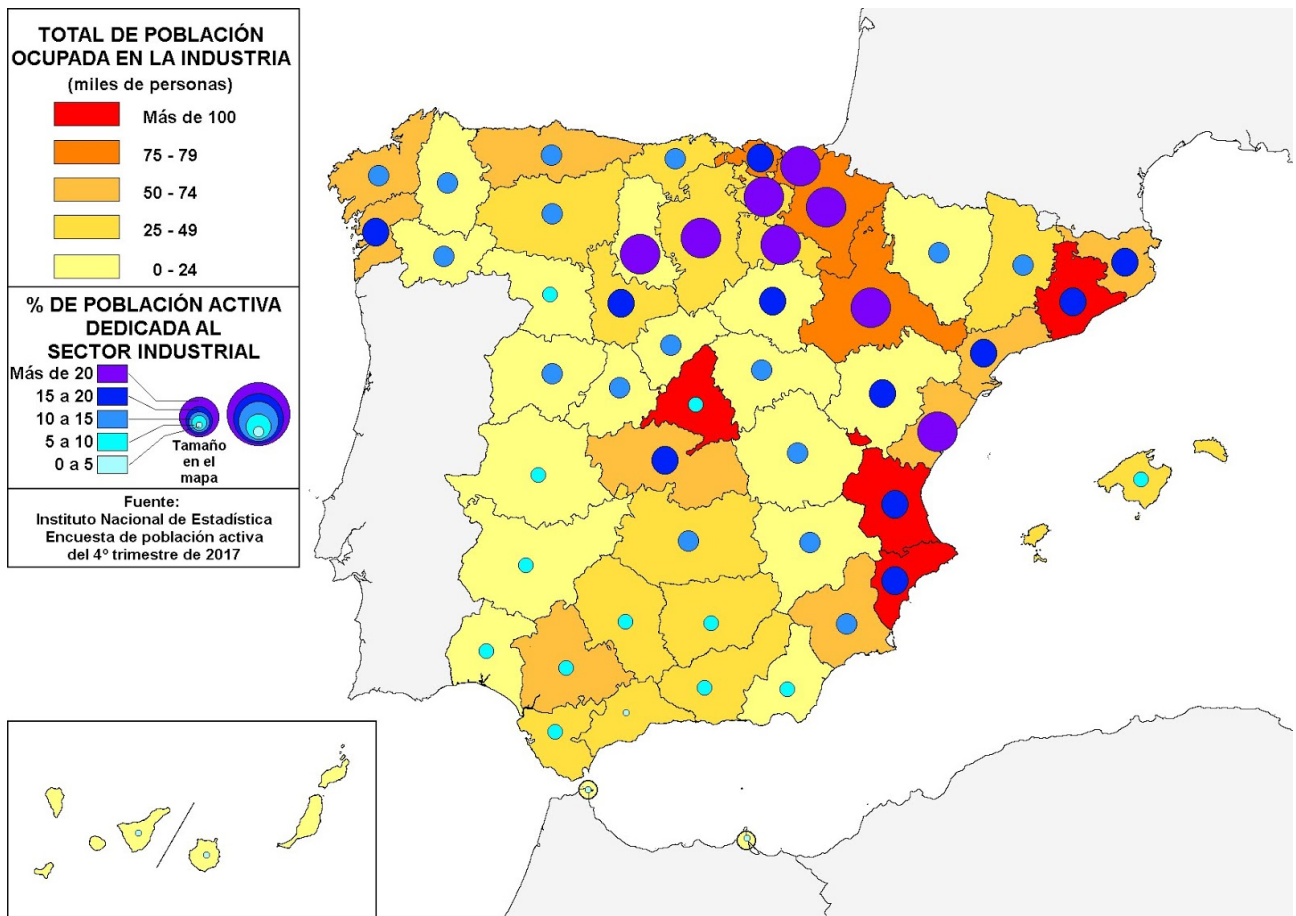


Junta de Andalucía



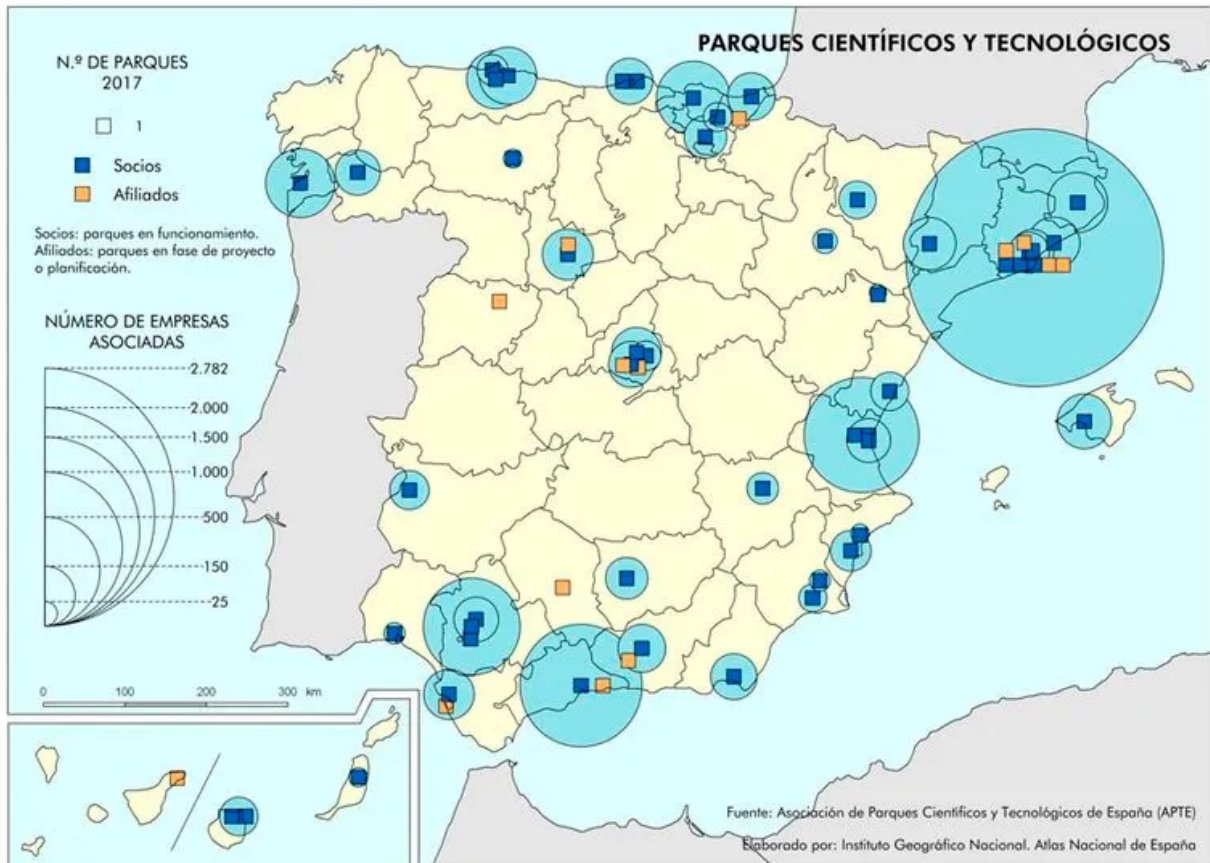
El mapa representa la estructura económico territorial del empleo industrial en España. Analícelo y conteste a las cuestiones que se plantean, *para responder observa los mapas que se adjuntan en esta entrada y consulta apuntes y enlace:*

- a) Señale, ordenándolas de oeste a este, el nombre de las provincias que ocupan más de 75000 personas en la industria.
- b) Indique y enuncie las provincias con más del 20% de población activa en la industria.
- c) Comente las líneas generales y los factores de la actual distribución de la industria en España.



El Mapa representa los parques científicos y tecnológicos en España. Analízelo y conteste a las siguientes preguntas:

1. ¿En qué provincias se encuentran los parques científicos y tecnológicos afiliados? (Hasta 1 punto).
2. ¿Cuáles son las causas de la concentración de los parques científicos y tecnológicos en Cataluña, País Vasco y Comunidad Valenciana? (Hasta 1 punto).
3. Explica las relaciones entre el desarrollo de los parques científicos y tecnológicos en España y la distribución industrial. (Hasta 2 puntos).



En el mapa adjunto están representadas las áreas industriales de España. Usando como referencia dicho mapa conteste a las preguntas siguientes (Valoración: hasta 4 puntos):

- Comente razonadamente la situación de los grandes polos industriales y su área de influencia. (Hasta 1 punto)
- Describa los ejes de expansión industrial que pueda distinguir en el mapa y sus condicionantes geográficos. (Hasta 1,5 puntos).
- ¿A qué provincias afecta el área de declive industrial? ¿Cuáles son las causas que han provocado ese declive? (Hasta 1,5 puntos).



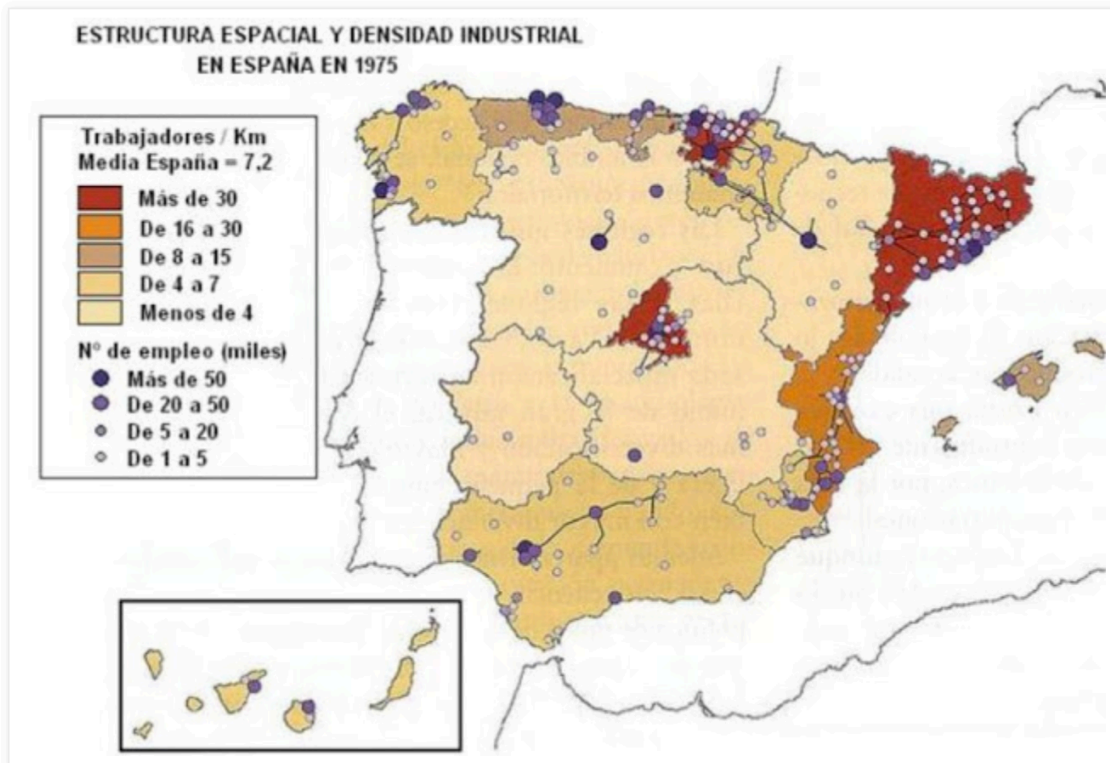
El mapa representa la localización industrial en España y su importancia en relación con la presencia de zonas industriales y la ocupación en el sector. Analícelo y responda a las siguientes preguntas:

- Mencione, señalando la Comunidad autónoma a la que pertenecen –si no son uniprovinciales- las provincias españolas que poseen un gran núcleo industrial.
- Señale las principales razones que explican la distribución espacial de la industria en España y comente las líneas generales de su distribución en la actualidad.
- Comente la importancia del sector industrial en relación con el empleo y su evolución.



El mapa representa la estructura espacial y la densidad industrial en España en 1975. Analícelo y responda a las preguntas que sobre él se plantean.

- Diga el nombre de las Comunidades Autónomas que tienen más de 16 trabajadores/Km² y, de cada una, las provincias que la integran.
- Explique los contrastes industriales existentes entre el centro y la periferia españoles.
- Explique los principales rasgos de la distribución espacial de la industria en España.



El mapa representa la distribución espacial de la industria en España en 2005 a través de la inversión y el empleo. Analícelo y responda las preguntas que se plantean.

- Localice en el mapa y señale el nombre de las seis provincias con mayor población ocupada en la industria, citando las Comunidades Autónomas a las que pertenece cada una.
- Describa, a partir de la información contenida en el mapa, la situación industrial en Andalucía.
- A la vista del mapa comente los factores que determinan la distribución espacial de la industria en España.

